

# НА ПОЛНУЮ ФИГУРУ



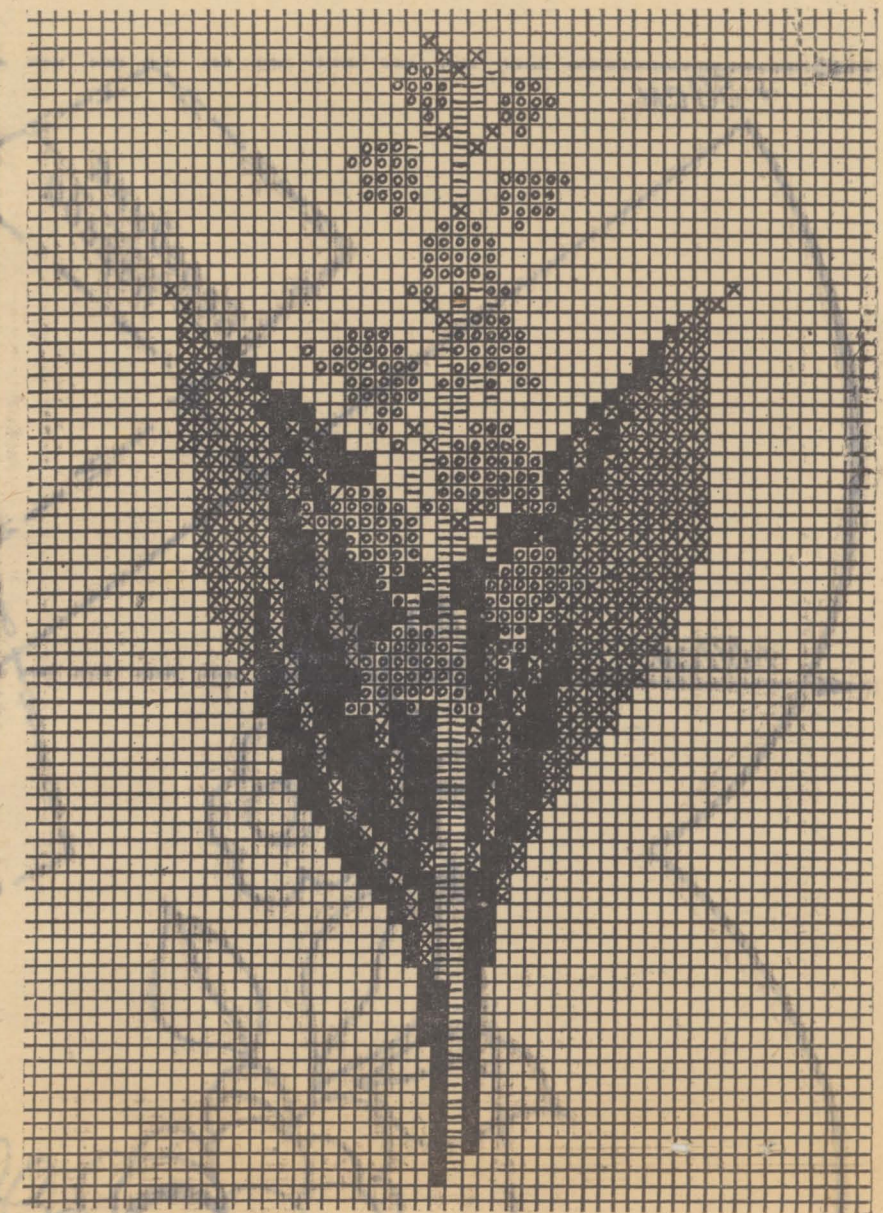
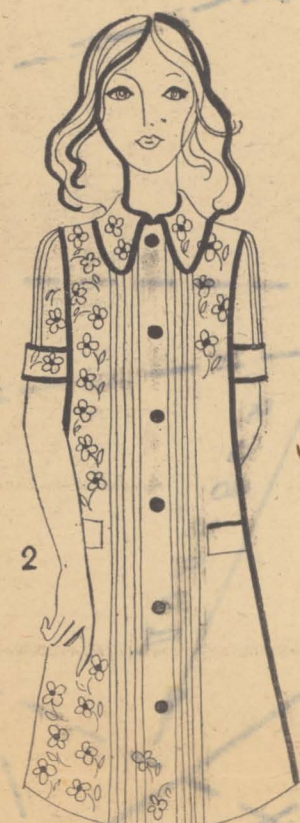
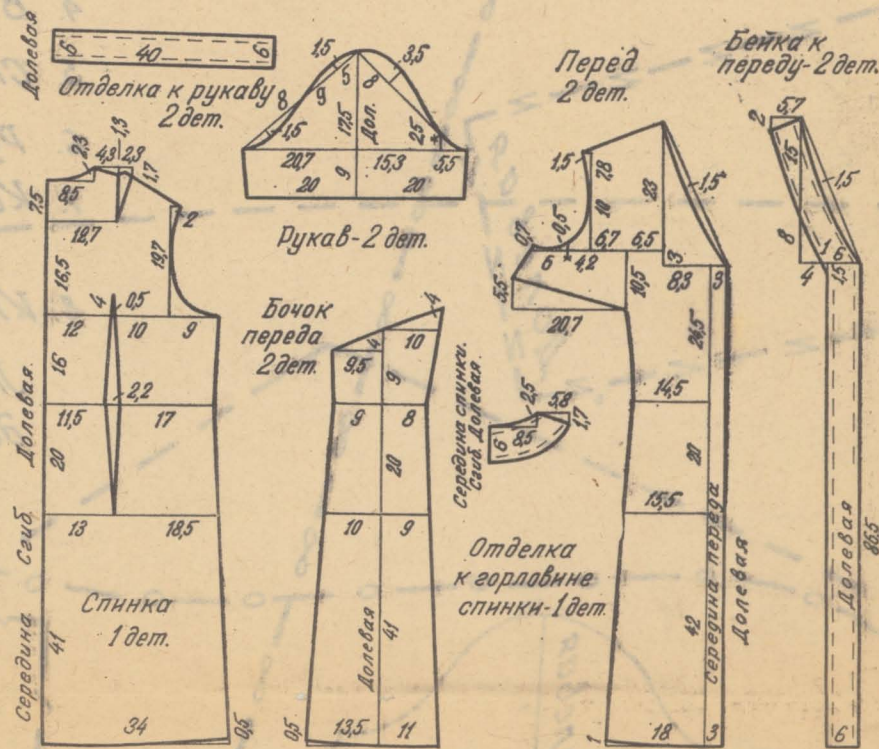
1. Платье-халат можно сшить из любой ткани — хлопка, льна, шелка. Платье прямое, с отрезными бочками и модным острым вырезом. Белая бейка на планке и рукавах отстрочена цветными нитками. Здесь мы даем уменьшенную выкройку этого платья без припусков на швы и подшивку низа.

2. Прямое платье из легкой ткани, тоже на застежке, отделано вертикальными линиями мелких складочек-защипов.

3. Костюм из легкой шерсти, льна, рогожки отделан цветной декоративной строчкой.

Рисунки Т. АЛЕКСЕЕВОЙ

ПЛАТЬЕ-ХАЛАТ размер 60 рост III



Цветок ландыша, вышитый крестом, может украсить детскую и взрослую одежду, скатерть, подушку, салфетку.

Художник Т. Еременко.

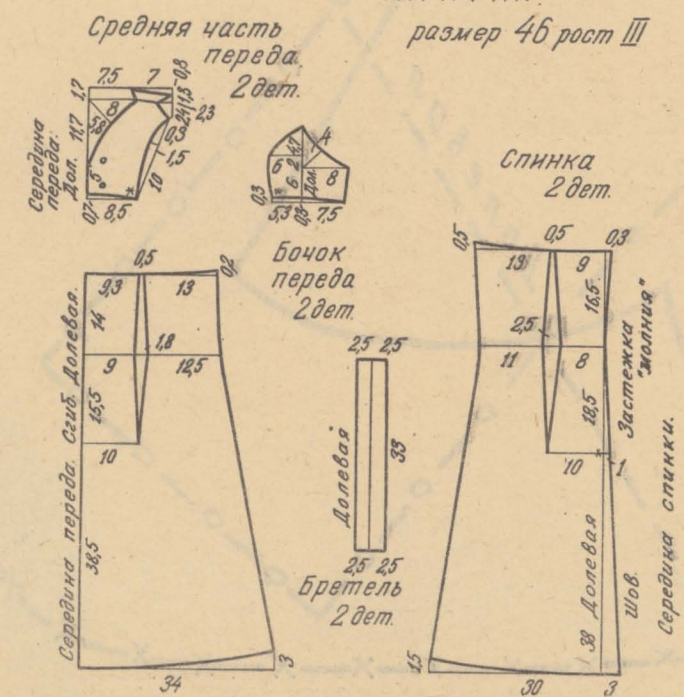
## САРАФАН

Легкий сарафан из набивной хлопчатобумажной ткани (мы даем его уменьшенную выкройку) рекомендуется молодым и стройным. Верхняя часть лифа, спереди отрезная, отделана декоративной шнуровкой. Бретели прикреплены колечками. В шве спинки расположена застежка «молния».

Т. ЛЕСНОВА  
Рисунок С. ТАБУНОВОЙ.



САРАФАН размер 46 рост III



Веселый детский коврик, который предлагает художник Т. Алексеева, выполнен из пестрых, разноцветных кубочков ситца, методом аппликации.



Условные обозначения:

- — белый
- — светло-желтый
- — зеленый
- — темно-зеленый



## МОДНЫЕ ДЕТАЛИ

На обороте приложения мы даем выкройки в натуральную величину без припусков на швы нескольких модных деталей платьев, фотографии которых помещены на третьей обложке журнала.

**ВЫШИТЫЙ ВОРОТНИК** (модель 5) очень наряден. Сначала гладью цветными нитками выполняется вышивка. Затем две детали воротника складываем лицом внутрь (зубцы не вырезаны, только намечены), сметываем, строчим и только после этого вырезаем зубцы, осторожно подсекая в углах до самой строчки. Автор вышивки Т. Большакова.

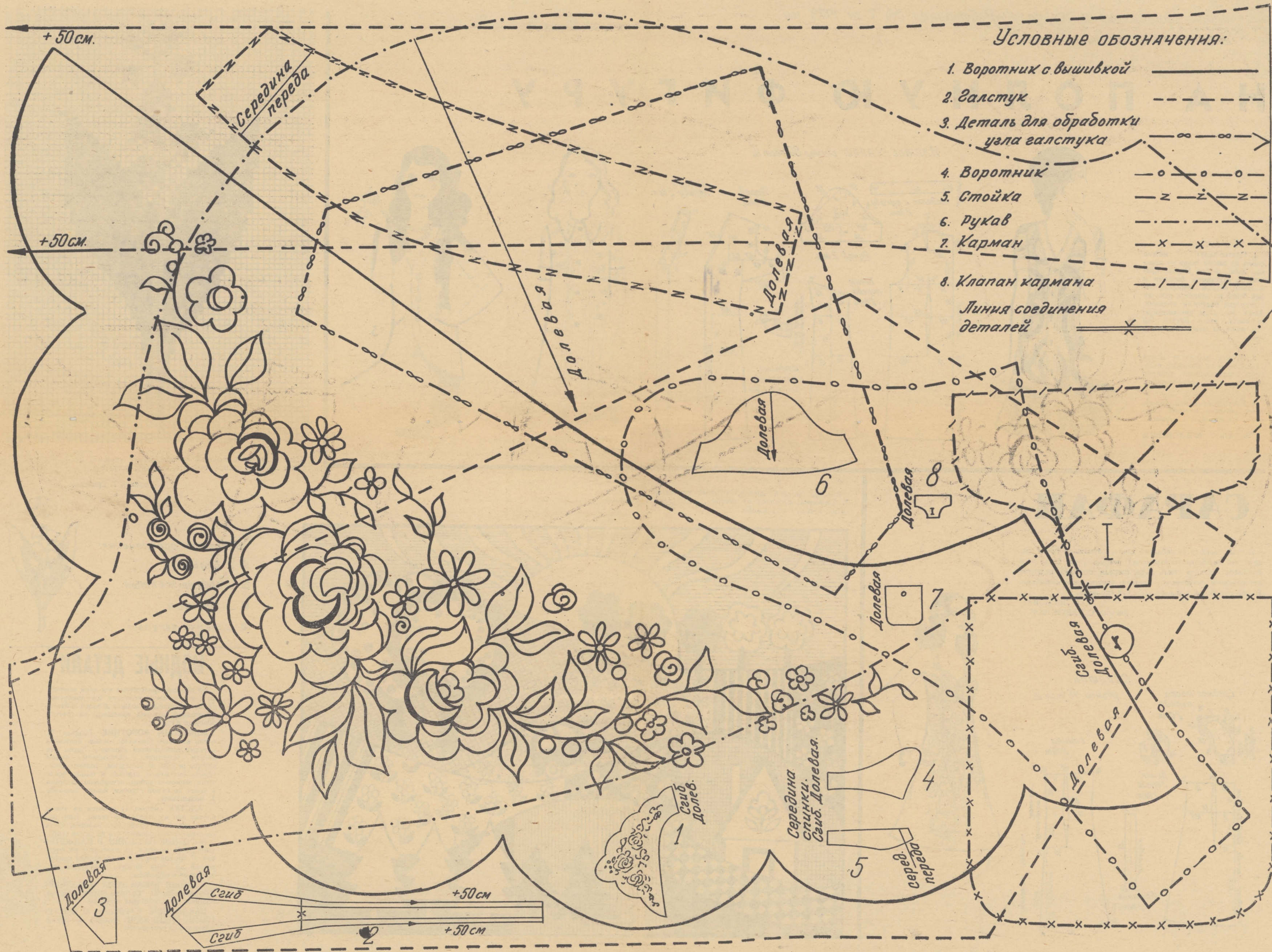
**ГАЛСТУК** (модель 1) кроится из ткани платья или из отделочной ткани. При помощи детали 3 обработайте нижнюю часть галстука, затем сложите его по линии сгиба.

**ВОРОТНИК НА СТОРКЕ И МАНЖЕТЫ** (модель 7) модны и на платьях и на блузках. К прямой верхней части стойки пришивается воротник, нижняя, изогнутая пришивается к горловине.

**МОДНЫЕ РУКАВ ТИПА «КРЫЛЬШКО»** (модель 2). Головка густо собрана, нижняя часть обтачена руликом.

**НАКЛАДНЫЕ КАРМАНЫ С ФИГУРНЫМИ КЛАПАНАМИ** (модель 4) нужно обязательно отстрочить.





Условные обозначения:

- 1. Воротник с вышивкой —————
  - 2. Галстук - - - - -
  - 3. Деталь для обработки узла галстука ————>
  - 4. Воротник — o — o — o —
  - 5. Стойка — z — z — z —
  - 6. Рукав — ······
  - 7. Карман — x — x — x —
  - 8. Клапан кармана — | — | — | —
- Линия соединения деталей ————x

+ 50 см.

+ 50 см.

Середина  
переда

Долевая

Долевая

Долевая

Долевая

Долевая

Сгиб  
для  
Долевая

Долевая

Середина  
спинки.  
Сгиб. Долевая.

серед.  
переда

Долевая  
3

Долевая  
Сгиб

Сгиб

+ 50 см

+ 50 см

Сгиб  
Долев.

5

4

5

7

6